

בדיקות פליטת מזהמים
בארובה. דו"ח תוצאות
מס. R-226-1-0714

מפעל: אוניברקול צבעים בע"מ

ישוב: רח' המלאכה 6, א.ת. דרומי, נתניה

אחראי במפעל: אירה יואבי - מנהלת הבטחת איכות

מחוז: מרכז

זיהוי הארובה: ארובת [REDACTED]

בדיקות תקופתיות. ארובה מס. 1.

תאריך ביצוע הבדיקות: 22/07/2014

תאריך הדפסת הדו"ח: 19/08/2014

הבדיקות בוצעו ע"י: קונסטנטין קיריצי'נקו

אנדריי אוסטימנקו

עורך הדו"ח: אלכסיי סמירנוב

מנכ"ל

הדו"ח אושר ע"י: אלכסיי רטנר



דו"ח הבדיקות.

המפעל.

שם המפעל:.....אוניברקול צבעים בע"מ
 כתובת המפעל:.....רח' המלאכה 6, א.ת. דרומי, נתניה
 איש הקשר במפעל:.....אירה יואבי - מנהלת הבטחת איכות
 טלפון:.....
 פקס:.....
 מחוז:.....מרכז

הערות המפעל.

טבלת נתוני ארובה:

הערות	מתקני ניטור	מתקני טיפול	צריכת הדלק ק"ג שעה	סוג הדלק ותכולת גפרית	גובה הארובה מ'	זיהוי הארובה
ארובה מזרחית	אין	פילטרים			כ- 15	ארובת פילטר מס. 1

החברה הבודקת:

שם החברה:.....מעבדות אקולוגיה א.פ. בע"מ
 כתובת:.....רח' הפרת 2, יבנה. ת.ד. 13337, מיקוד 81227.
 טלפון:.....08-9322115
 פקס:.....08-9322116
 נייד:.....052-2333061
 שמות אנשי הצוות שבוצעו את הבדיקה:.....קונסטנטין קיריצי'נקו
 אנדריי אוסטימנקו

הערות הבודק:

מטרת הבדיקות:.....קביעת פליטות מזהמים בארובה
 הבדיקות בוצעו לפי:.....דרישת הלקוח
 22/07/2014.....הבדיקות בוצעו בתאריך:
 תחילת הבדיקות בשעה:.....10:09-11:23
 מקום הבדיקה:.....ארובת פילטר בונדינג (ארובה מזרחית).
 בדיקות תקופתיות. ארובה מס. 1.
 הערות כלליות:.....1. יש להתייחס למסמך זה במלואו ואין להשתמש בחלק ממנו ללא אישור המעבדה.
 2. התוצאות המפורטות בדו"ח משקפות את פליטות הארובה בתאריך ובשעות הבדיקה שמצויינים בדו"ח זה בלבד.

טבלת תוצאות:

ספיקת הגז בארובה	קצב פליטה	הערות	ריכוז ממוצע **	ריכוז ממוצע **	ריכוז ממוצע **	ריכוזים		אחוז לניטרון אחוז נפחי	אחוז תחמו המומך אחוז נפחי	קצבות סינון ע"פ TA-LUFT 2002	שיטת אנליזה	שיטת דגימה	דיגום ואנליזה	המזהם	תנאים בארובה		המתקנים המתוכננים		שם הארובה
						מק"ג / שעה	מק"ג / מק"ט								מק"ג / מק"ט	מק"ג / מק"ט	תכולת	טמפרטורה	
9,396	0.0053		לא רלוונטי	לא רלוונטי	לא רלוונטי	לא רלוונטי	לא רלוונטי	לא רלוונטי	לא רלוונטי	---	ICP	EPA-29	EPA-29	Total Dust	1.6	33.1	1	---	ארובה
	N.D.		לא רלוונטי	לא רלוונטי	לא רלוונטי	לא רלוונטי	לא רלוונטי	לא רלוונטי	לא רלוונטי	C-I	ICP	EPA-29	EPA-29	As				---	---
	N.D.		לא רלוונטי	לא רלוונטי	לא רלוונטי	לא רלוונטי	לא רלוונטי	לא רלוונטי	לא רלוונטי	C-I	ICP	EPA-29	EPA-29	Cd				---	---
	N.D.		לא רלוונטי	לא רלוונטי	לא רלוונטי	לא רלוונטי	לא רלוונטי	לא רלוונטי	לא רלוונטי	IPM-II	ICP	EPA-29	EPA-29	Co				---	---
	N.D.		לא רלוונטי	לא רלוונטי	לא רלוונטי	לא רלוונטי	לא רלוונטי	לא רלוונטי	לא רלוונטי	IPM-III	ICP	EPA-29	EPA-29	Cr				---	---
	0.00018		לא רלוונטי	לא רלוונטי	לא רלוונטי	לא רלוונטי	לא רלוונטי	לא רלוונטי	לא רלוונטי	IPM-III	ICP	EPA-29	EPA-29	Cu				---	---
	N.D.		לא רלוונטי	לא רלוונטי	לא רלוונטי	לא רלוונטי	לא רלוונטי	לא רלוונטי	לא רלוונטי	IPM-I	ICP	EPA-29	EPA-29	Hg				---	---
	0.00011		לא רלוונטי	לא רלוונטי	לא רלוונטי	לא רלוונטי	לא רלוונטי	לא רלוונטי	לא רלוונטי	IPM-III	ICP	EPA-29	EPA-29	Mn				---	---
	N.D.		לא רלוונטי	לא רלוונטי	לא רלוונטי	לא רלוונטי	לא רלוונטי	לא רלוונטי	לא רלוונטי	IPM-II	ICP	EPA-29	EPA-29	Ni				---	---
	0.00018		לא רלוונטי	לא רלוונטי	לא רלוונטי	לא רלוונטי	לא רלוונטי	לא רלוונטי	לא רלוונטי	IPM-II	ICP	EPA-29	EPA-29	Pb				---	---
	N.D.		לא רלוונטי	לא רלוונטי	לא רלוונטי	לא רלוונטי	לא רלוונטי	לא רלוונטי	לא רלוונטי	IPM-III	ICP	EPA-29	EPA-29	Sb				---	---
	N.D.		לא רלוונטי	לא רלוונטי	לא רלוונטי	לא רלוונטי	לא רלוונטי	לא רלוונטי	לא רלוונטי	IPM-II	ICP	EPA-29	EPA-29	Se				---	---
	N.D.		לא רלוונטי	לא רלוונטי	לא רלוונטי	לא רלוונטי	לא רלוונטי	לא רלוונטי	לא רלוונטי	IPM-III	ICP	EPA-29	EPA-29	Sn				---	---
	N.D.		לא רלוונטי	לא רלוונטי	לא רלוונטי	לא רלוונטי	לא רלוונטי	לא רלוונטי	לא רלוונטי	IPM-I	ICP	EPA-29	EPA-29	TL				---	---
	N.D.		לא רלוונטי	לא רלוונטי	לא רלוונטי	לא רלוונטי	לא רלוונטי	לא רלוונטי	לא רלוונטי	IPM-III	ICP	EPA-29	EPA-29	V				---	---

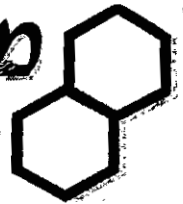
הערות: 1. ריכוזים מחושבים בתנאים תקינים (גז יבש, לחץ אטמוספרי, 0 מעלות צלזיוס)

2. N.D. = Non Detectable, נמוך מסף הרגישות של האנליזה.

"< LOD" = נמוך מסף הרגישות של האנליזה.

3. * = במדידה באמצעות מכשיר ניטור

4. ** = במידה ויש צורך



בדיקות פליטת מזהמים
בארובה. דו"ח תוצאות
מס. R-226-2-0714

מפעל: אוניברקול צבעים בע"מ

ישוב: רח' המלאכה 6, א.ת. דרומי, נתניה

אחראי במפעל: אירה יואבי - מנהלת הבטחת איכות

מחוז: מרכז

זיהוי הארובה: ארובת ~~XXXXXXXXXXXX~~

בדיקות תקופתיות. ארובה מס. 2.

תאריך ביצוע הבדיקות: 22/07/2014

תאריך הדפסת הדו"ח: 19/08/2014

הבדיקות בוצעו ע"י: קונסטנטין קיריצ'נקו

אנדריי אוסטימנקו

עורך הדו"ח: אלכסיי סמירנוב

מנכ"ל

הדו"ח אושר ע"י: אלכסיי רטנר



דו"ח הבדיקות.

המפעל.

שם המפעל:.....אוניברקול צבעים בע"מ
 כתובת המפעל:.....רח' המלאכה 6, א.ת. דרומי, נתניה
 איש הקשר במפעל:.....אירה יואבי - מנהלת הבטחת איכות
 טלפון:.....
 פקס:.....
 מחוז:.....מרכז

הערות המפעל.

טבלת נתוני ארובה:

הערות	מתקני ניטור	מתקני טיפול	צריכת הדלק	סוג הדלק ותכולת גפרית	גובה הארובה	זיהוי הארובה
			ק"ג שעה		מ'	
ארובה מערבית	אין	פילטרים			כ- 15	ארובת סלמט סטנדרטית סלמט ארובה 2

החברה הבודקת:

שם החברה:.....מעבדות אקולוגיה א.פ. בע"מ
 כתובת:.....רח' הפרת 2, יבנה. ת.ד. 13337, מיקוד 81227.
 טלפון:.....08-9322115
 פקס:.....08-9322116
 נייד:.....052-2333061
 שמות אנשי הצוות שבוצעו את הבדיקה:.....קונסטנטין קיריצי'נקו
 אנדר"י אוסטימנקו

הערות הבודק:

מטרת הבדיקות:.....קביעת פליטות מזהמים בארובה
 הבדיקות בוצעו לפי:.....דרישת הלקוח
 תחילת הבדיקות בשעה:.....22/07/2014
 מקום הבדיקה:.....07:59-09:39
 הבדיקה:.....ארובת פילטר מטחנות + גלריה (ארובה מערבית).
 בדיקות תקופתיות. ארובה מס. 2.
 הערות כלליות:.....1. יש להתייחס למסמך זה במלואו ואין להשתמש בחלק ממנו ללא אישור המעבדה.
 2. התוצאות המפורטות בדו"ח משקפות את פליטות הארובה בתאריך ובשעות הבדיקה שמצויינים בדו"ח זה בלבד.

טבלת תוצאות:

ספיקת המד	קוצב	תחרות	ריכוז	אחוז תחמוץ	ריכוזים		אחוז תחמוץ	אחוז נפחי	דיוגם אנליזה		המדהם	תנאים בארובה		המתקנים המחוברים		שם הארובה				
					מ"ג / מ"ק"ט	מ"ג / מ"ק"ט			שיטת	שיטת		תכולת מים	טמפרטורה	עובדים	פרטים המתקנים					
24,559	פליטה		מ"ג / מ"ק"ט	מ"ג / מ"ק"ט	אחוז נפחי	0.77	מק"ט *	לא רלוונטי	אחוז נפחי	ICP	EPA-29	Total Dust	1.9	36.5	1	פליטה	ארובה			
						N.D.	-----			C-1	ICP	EPA-29	As				פליטה	פליטה		
						N.D.	-----			C-1	ICP	EPA-29	Cd					פליטה	פליטה	
						N.D.	-----			IPM-II	ICP	EPA-29	Co							
						0.00047	-----			IPM-III	ICP	EPA-29	Cr							
						0.00047	-----			IPM-III	ICP	EPA-29	Cu							
						N.D.	-----			IPM-I	ICP	EPA-29	Hg							
						0.00024	-----			IPM-III	ICP	EPA-29	Mn							
						N.D.	-----			IPM-II	ICP	EPA-29	Ni							
						N.D.	-----			IPM-II	ICP	EPA-29	Pb							
						N.D.	-----			IPM-III	ICP	EPA-29	Sb							
						N.D.	-----			IPM-II	ICP	EPA-29	Se							
						N.D.	-----			IPM-III	ICP	EPA-29	Sn							
N.D.	-----	IPM-I	ICP	EPA-29	TL															
N.D.	-----	IPM-III	ICP	EPA-29	V															

תעריף: 1. ריכוזים מחושבים בתנאים תקינים (גז יבש, לחץ אטמוספירי, 0 מעלות צלזיוס)

2. Non Detectable = N.D., נמוך מסף הרגישות של האנליזה.

"LOD" < = נמוך מסף הרגישות של האנליזה.

3. * = במדידה באמצעות מכשיר ניטור

4. ** = במידה ויש אורך