

מקרא

חוק התכנון והבניה, התשכ"ה - 1965
תכנית מפורטת

מס' 408-1322692

נת/מק/60/548 - סמילנסקי - בן יהודה - פינוי בינוי

תשריט מצב מוצע גיליון 1 מתוך 1

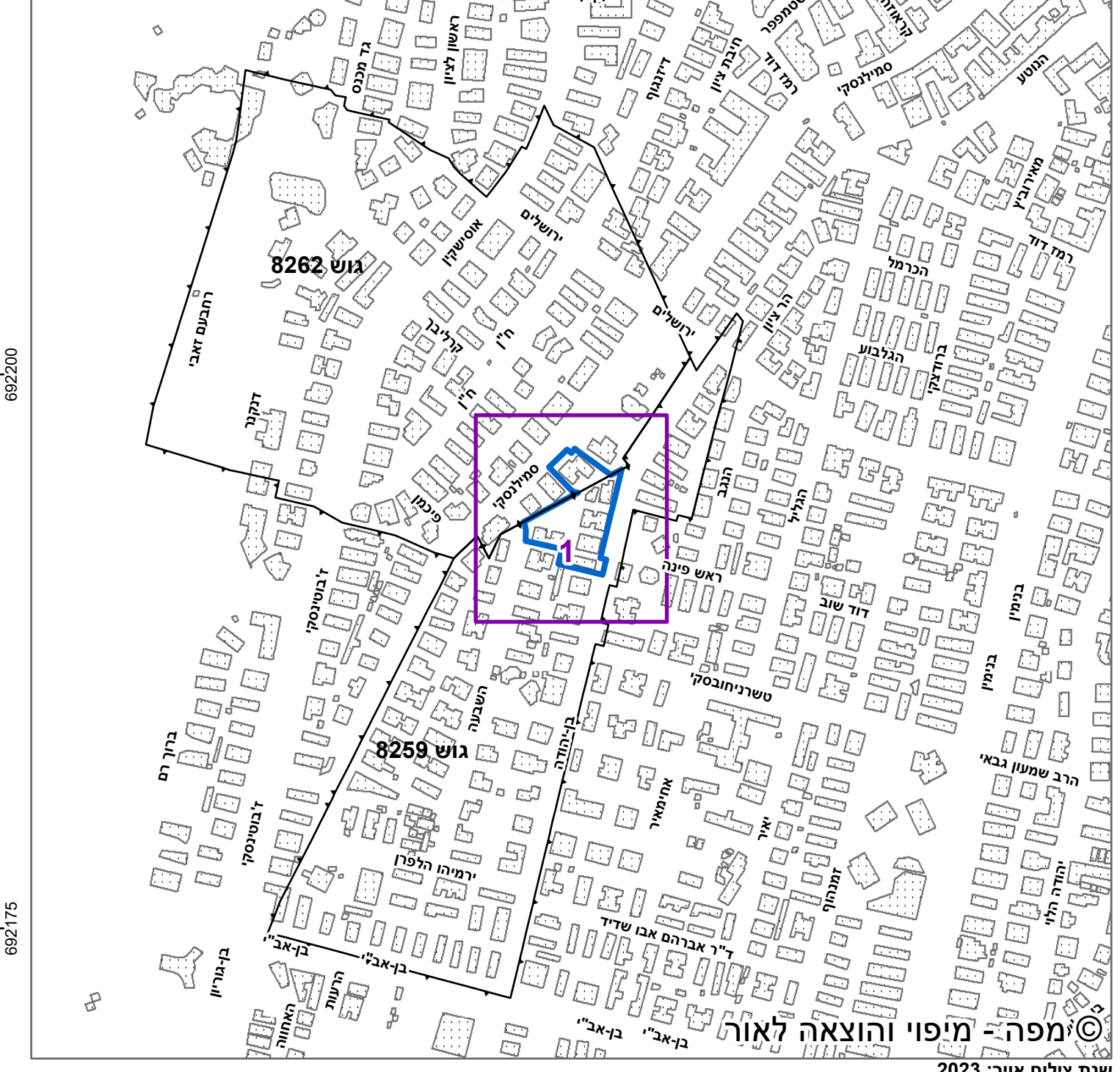
מחוז	מרכז
מרחב תכנון מקומי	נתניה
רשות מקומית	נתניה
ישוב	נתניה

תכנית בסמכות	מקומית
איחוד וחלוקה	איחוד טאו חלוקה ללא הסכמת כל הבעלים בכל תחום התכנית/בחלק מתחום התכנית
היתרים או הרשאות	תכנית שמכוחה ניתן להוציא היתרים או הרשאות
מונה תדפיס התשריט	18
מועד הפקה	28/09/2025
שטח התכנית	דונם 6.566 קנה מידה 1:250

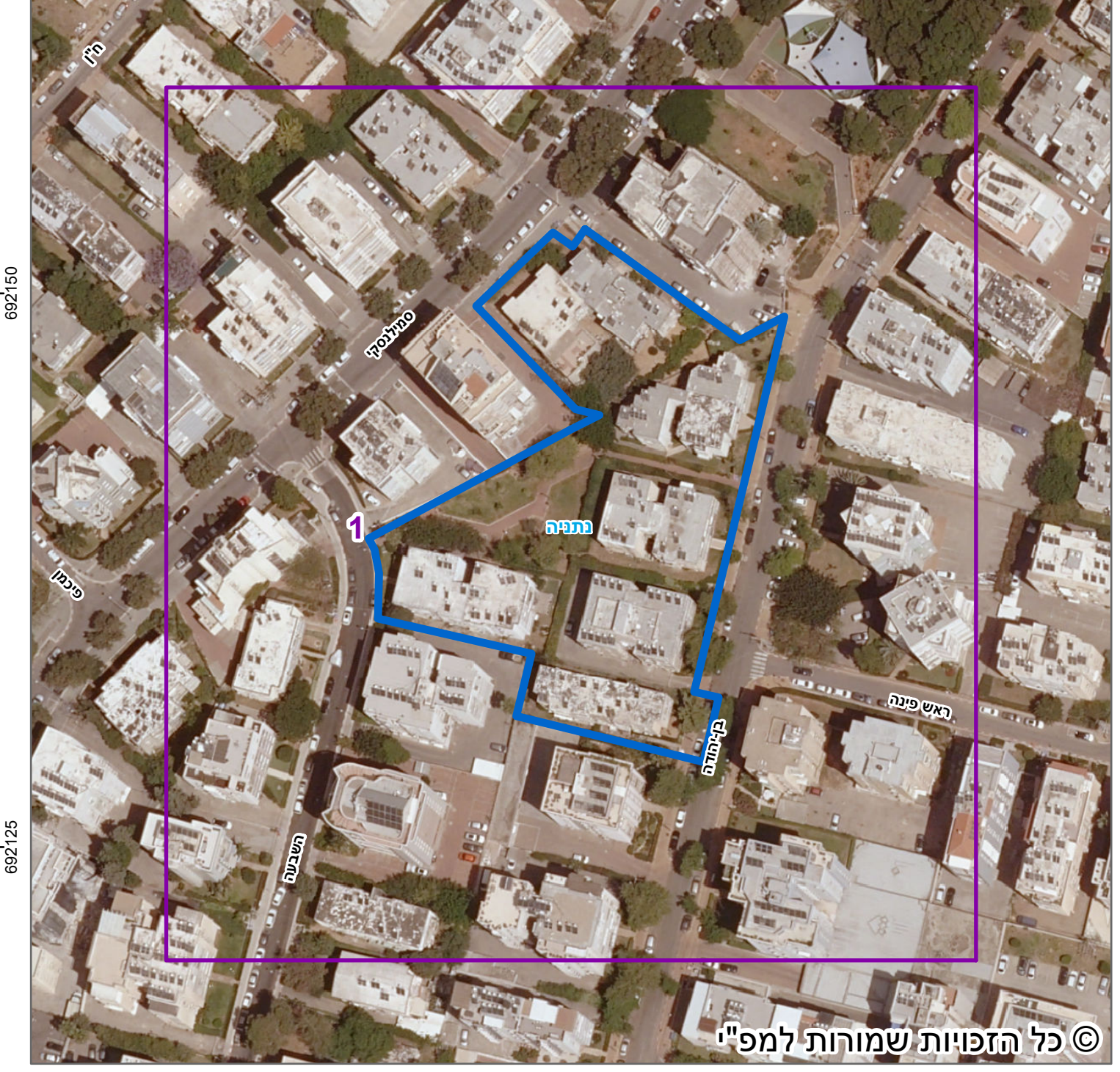
אישורים בתכנית מס' 408-1322692

שמות*	
מגיש התכנית	מייצג בא כח, רוי בן אמו תאגיד: משרד ער"ד ונטריון גי בן אמו
מגיש התכנית	מייצג בא כח, מנדי וייס תאגיד: משרד ער"ד מ.ויס-מ.שטרן
מגיש התכנית	מייצג בא כח, עדי שושן תאגיד: יצחק חג' ושות' משרד עורכי דין ונטריון
מגיש התכנית	תאגיד: תנופה בע"ר (בן יהודה סמילנסקי) בע"מ
עורך ראשי	גבי טטרן תאגיד: טטרו שחר אדריכלים בע"מ
יזם	תאגיד: תנופה בע"ר (בן יהודה סמילנסקי) בע"מ

תרשים התמצאות - קנ"מ 1:5500



תרשים סביבה - קנ"מ 1:1300



טבלת גושים וחלקות*			
מספר גוש	כל הגוש חלק	מספר חלקות בשלמותן	מספר חלקות בחלקיותן
8259	חלק 99	22, 113-117	
8262	חלק		

* הרשימה המלאה מפורטת בהוראות התכנית / בהודעה שפורסמה בעיתונות ובוורטואלית
הריני מצהיר בזאת כי המפה הטופוגרפית/המצבית/המהווה רקע לתכנית זו, נערכה על ידי ביום 02.04.2025 והיא הוכנה לפי הוראות נוהל מבא"ת ובהתאם להוראות החוק ולתקנות המודדים שבתוקף.
דיוק הקו הכחול והקדסטרי: מדידה אנליטית מלאה ברמת תצ"ר ג' ובראן בראנסי 1123
שם המודד מספר רשיון חתימה תאריך